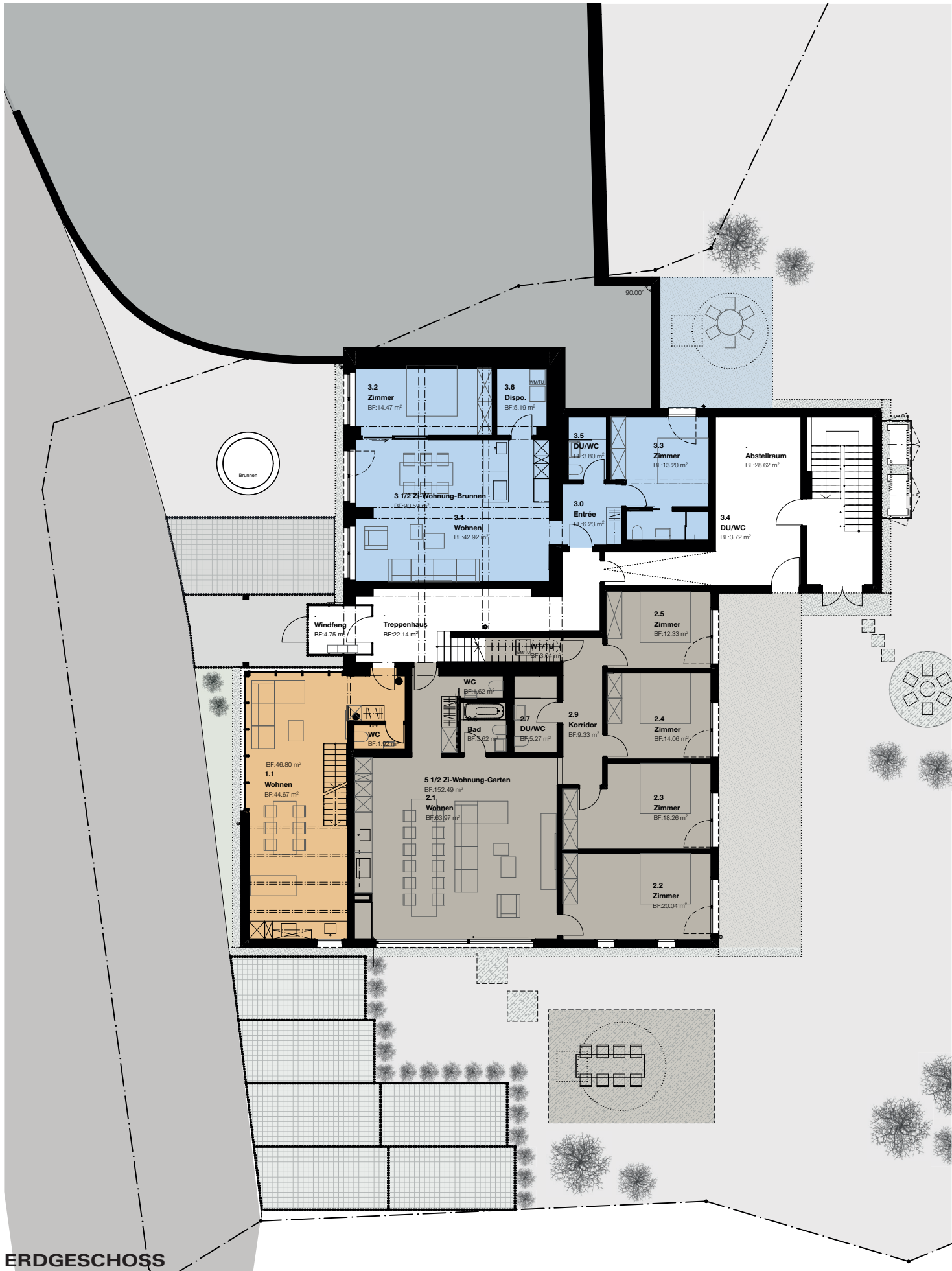


„alte Brauerei“
Wohnen in Flims Waldhaus



ERDGESCHOSS



3.2
Zimmer
BF:14,47 m²

3.6
Dispo.
BF:5,19 m²

3.5
DU/WC
BF:3,80 m²

3.3
Zimmer
BF:13,20 m²

Abstellraum
BF:28,62 m²

3.4
DU/WC
BF:3,72 m²

3.1/2 Zi-Wohnung-Brunnen
BF:90,53 m²

3.4
Wohnen
BF:42,92 m²

3.0
Entrée
BF:6,23 m²

Windfang
BF:4,75 m²

Treppenhaus
BF:22,14 m²

WC
BF:4,62 m²

2.7
DU/WC
BF:5,27 m²

2.9
Korridor
BF:9,33 m²

2.5
Zimmer
BF:12,33 m²

2.4
Zimmer
BF:14,06 m²

1.1
Wohnen
BF:46,80 m²
BF:44,67 m²

WC
BF:1,82 m²

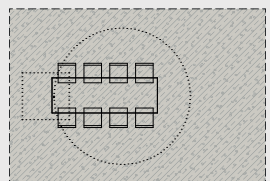
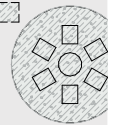
5 1/2 Zi-Wohnung-Garten
BF:152,49 m²

2.1
Wohnen
BF:63,97 m²

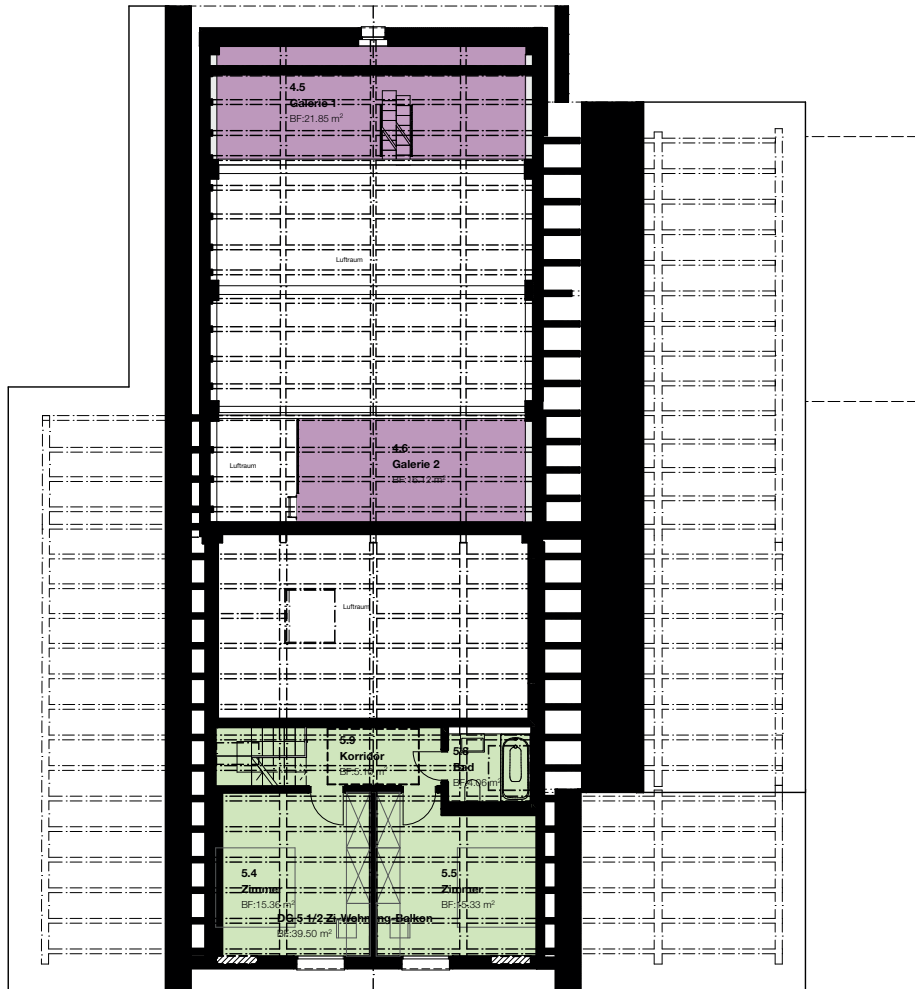
2.6
Bad
BF:3,62 m²

2.3
Zimmer
BF:18,26 m²

2.2
Zimmer
BF:20,04 m²



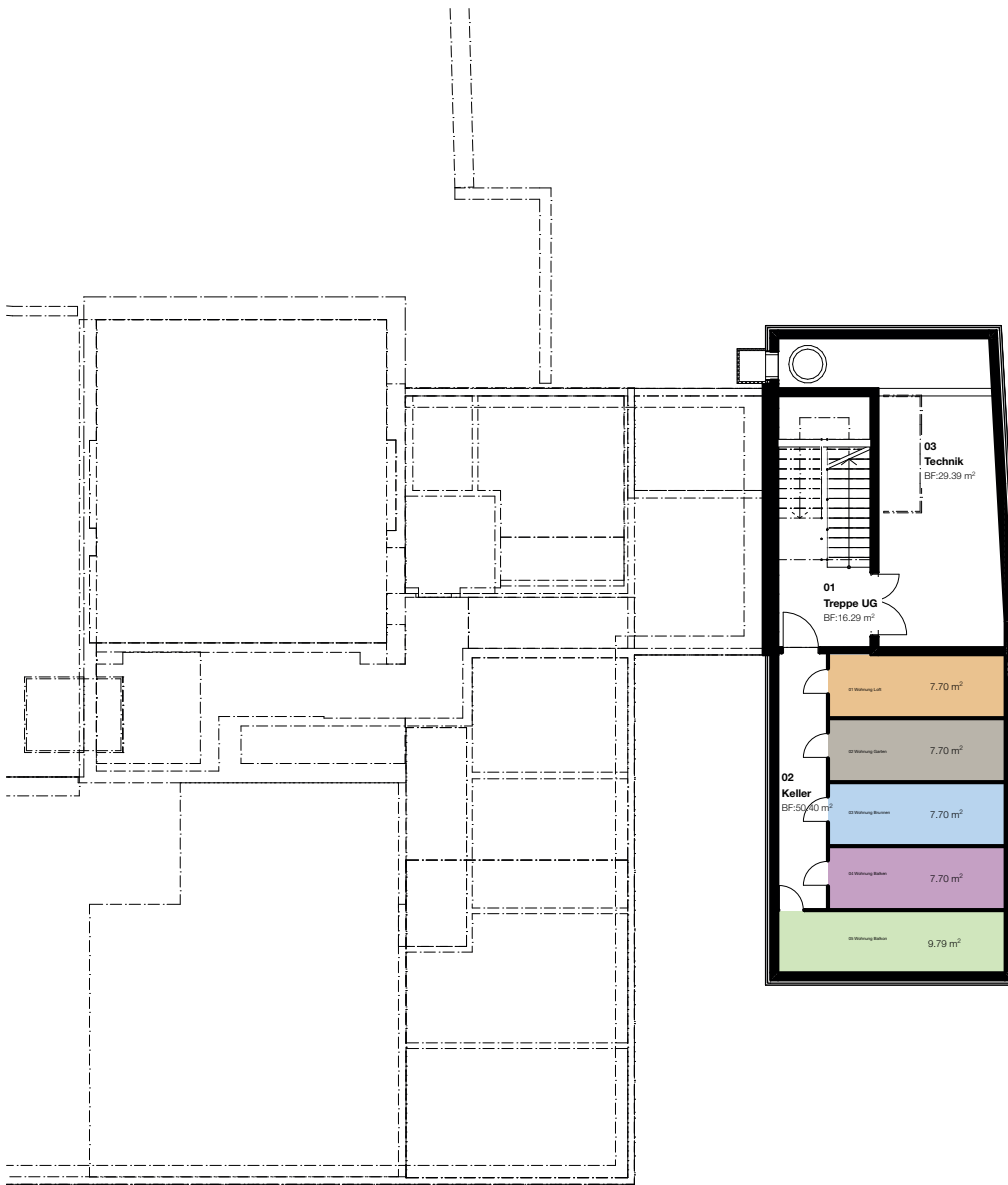














DACHGESCHOSS



SCHNITT



UNTERGESCHOSS

Geschoss	Wohnungsbezeichnung		Nutzfläche
Untergeschoss		Wohnung Nr. 1 Kellerabteil	 7.70 m ²
		Wohnung Nr. 2 Kellerabteil	 7.70 m ²
	vermietet	Wohnung Nr. 3 Kellerabteil	 7.70 m ²
	vermietet	Wohnung Nr. 4 Kellerabteil	 7.70 m ²
		Wohnung Nr. 5 Kellerabteil	 9.79 m ²
Erdgeschoss		Wohnung Nr. 1 (Loft) 2.5 Zi	 72.0 m ²
		Wohnung Nr. 2 (Garten) 5 1/2 Zi	 150.0 m ²
	vermietet	Wohnung Nr. 3 (Brunnen) 3 1/2 Zi	 90.0 m ²
	vermietet	Wohnung Nr. 4 (Balken) 5 1/2 Zi	 163.0 m ²
		Wohnung Nr. 5 (Balkon) 5 1/2 Zi	 165.0 m ²

MIETPREISE

Bodenbeläge	
Wohnen	Unterlagsboden geschliffen
Nasszelle	Polyurethan Flieβbelag
Wände	
Wohnen	Verputz
Nasszellen	Polyurethan Flieβbelag
Decken	
Wohnen	Verputz
Nasszellen	Verputz
Entrée	offene Garderobe
Küche	Glaskeramikkochfeld mit Induktion, Dampfabzug, Backofen, Geschirrspülmaschine, Kühlschrank mit integriertem Tiefkühlfach,
Nasszelle	Keramikbecken mit Unterbau, Spiegelschrank, bodenebene Dusche
Fenster	Holz-/ Metallfenster, 3fach Isolierverglasung 0.7W/m ² K
Elektro	Einbauspots oder Wandleuchten in Küche, Entrée Deckenanschluss Zimmer und über Esstisch Anschlüsse für Multimedia und Strom
Heizung	alle Wohnräume mit Bodenheizung regulierbar passive Kühlung über Bodenheizung möglich
Parkplatz	1-2 PP pro Wohnung